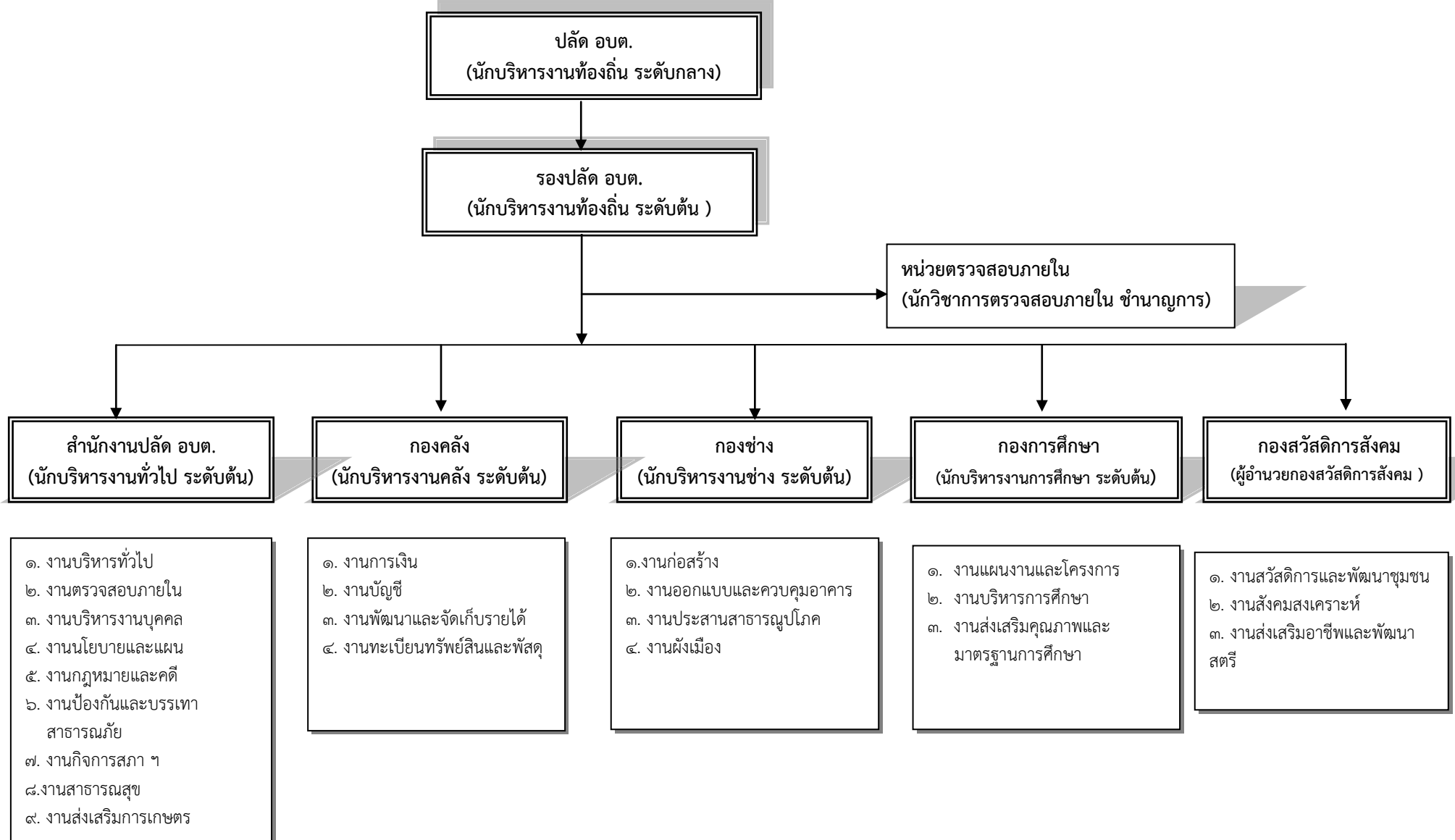
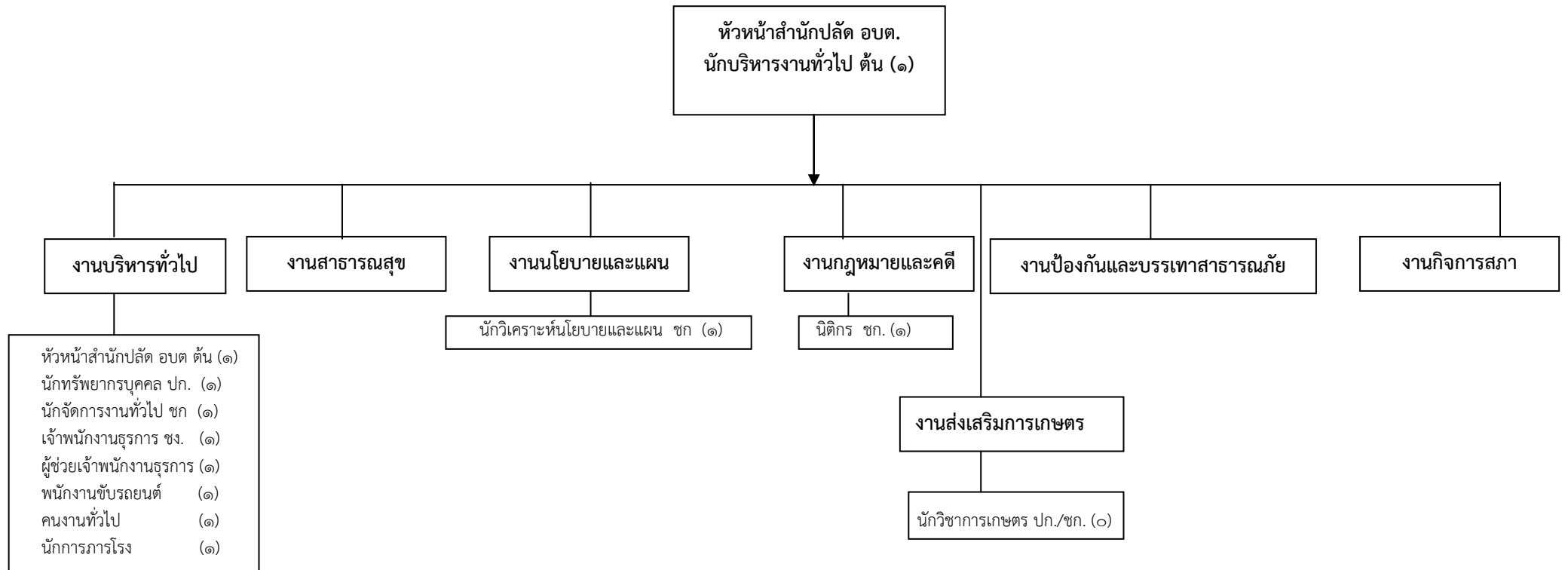


๑๐. แผนภูมิโครงสร้างการแบ่งส่วนราชการตามแผนอัตรากำลัง ๓ ปี

กรอบโครงสร้างส่วนราชการขององค์การบริหารส่วนตำบลลูกจอก



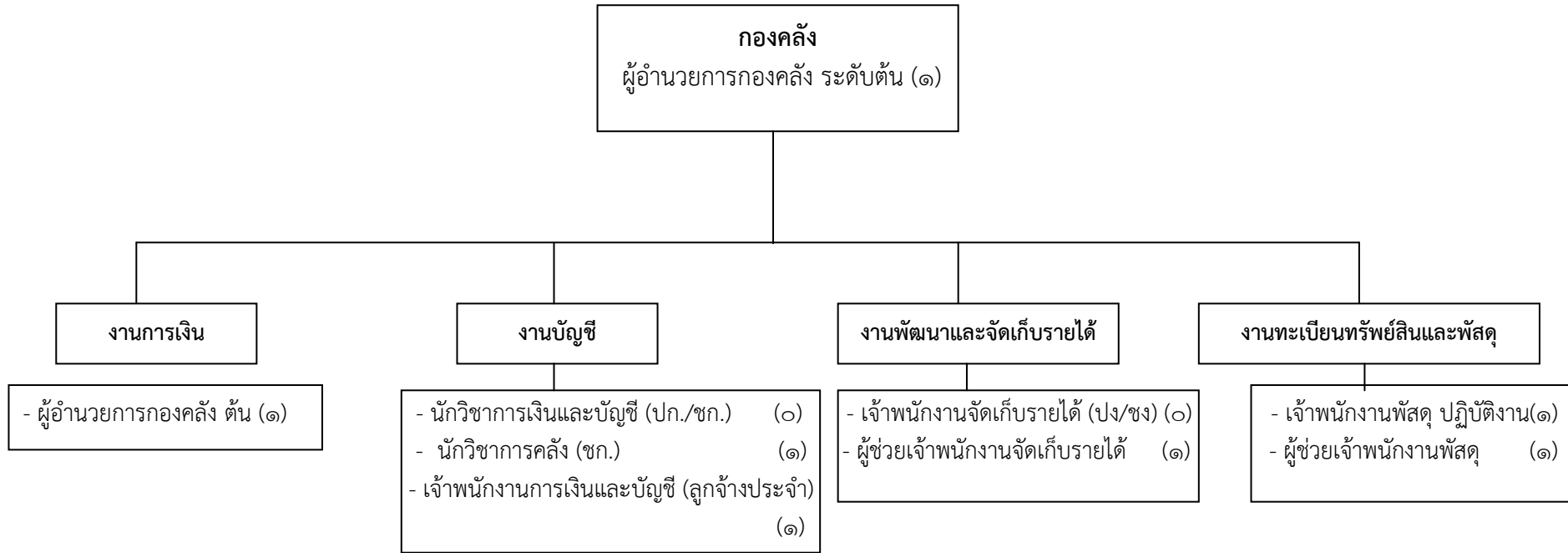
โครงสร้างสำนักปลัดองค์การบริหารส่วนตำบลกุดจอก



สำนักปลัด อบต. (อัตรากำลังปัจจุบัน)

ประเภท	อำนาจการท้องถิ่น			วิชาการ				ทั่วไป			พนักงานจ้างตามภารกิจ	พนักงานจ้างทั่วไป
	ต้น	กลาง	สูง	ปฏิบัติการ	ชำนาญการ	ชำนาญการพิเศษ	เชี่ยวชาญ	ปฏิบัติงาน	ชำนาญงาน	อาวุโส		
จำนวน	๑	-	-	๒	๒	-	-	-	๑	-	๒	๒

โครงสร้างกองคลังองค์การบริหารส่วนตำบลกุดจอก



กองคลัง (อัตรากำลังปัจจุบัน)

ประเภท	อำนวยการท้องถิ่น			วิชาการ				ทั่วไป			ลูกจ้างประจำ	พนักงานจ้างตามภารกิจ
	ต้น	กลาง	สูง	ปฏิบัติการ	ชำนาญการ	ชำนาญการพิเศษ	เชี่ยวชาญ	ปฏิบัติงาน	ชำนาญงาน	อาวุโส		
จำนวน	๑	-	-	๑	-	-	-	๑	-	-	๑	๒

โครงสร้างกองช่างองค์การบริหารส่วนตำบลกุดจอก

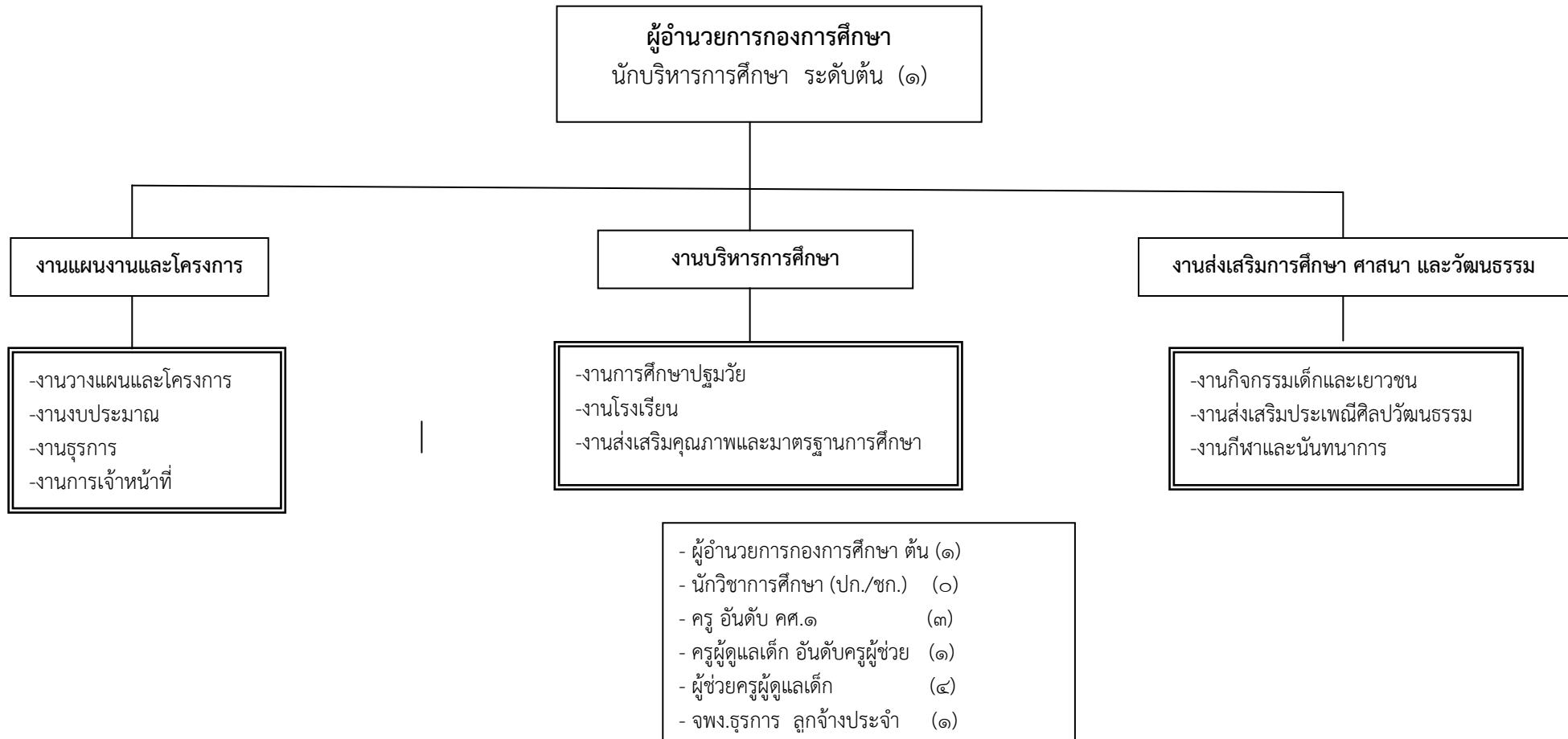


- ผู้อำนวยการกองช่าง (ต้น) (๑)
- นายช่างโยธา อาวุโส (๑)
- เจ้าพนักงานธุรการปฏิบัติงาน (๑)
- ผู้ช่วยนายช่างโยธา (๑)

กองช่าง (อัตรากำลังปัจจุบัน)

ประเภท	อำนาจการท้องถิ่น			วิชาการ				ทั่วไป			พนักงานจ้างตามภารกิจ
	ต้น	กลาง	สูง	ปฏิบัติการ	ชำนาญการ	ชำนาญการพิเศษ	เชี่ยวชาญ	ปฏิบัติงาน	ชำนาญงาน	อาวุโส	
จำนวน	-	-	-	-	-	-	-	๑	-	๑	๑

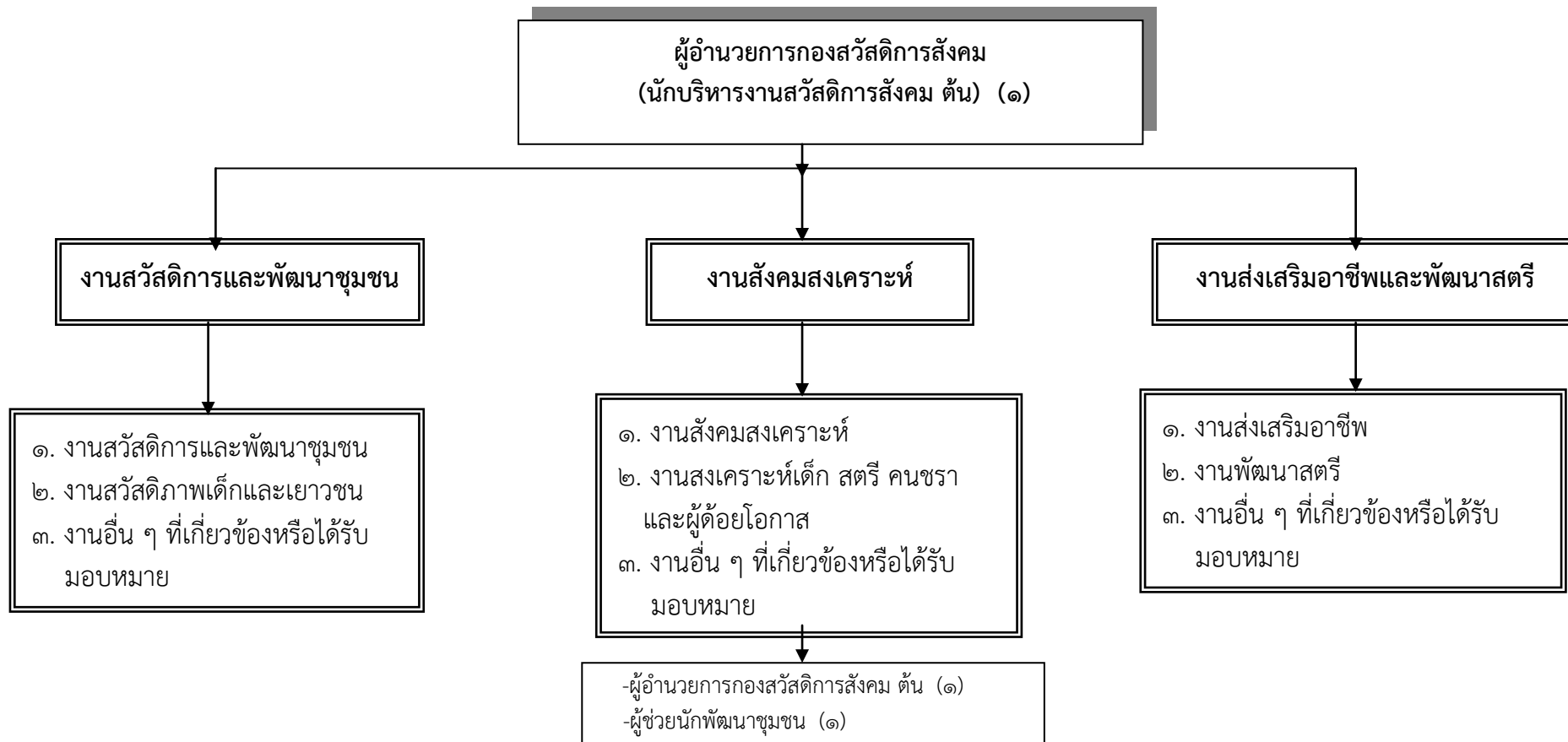
โครงสร้างกองการศึกษา องค์การบริหารส่วนตำบลกุดจอก



กองการศึกษา (อัตรากำลังปัจจุบัน)

ประเภท	อำนวยการท้องถิ่น			วิชาการ				ครู อันดับ คศ.๑	ครูผู้ดูแลเด็ก อันดับ ครูผู้ช่วย	ลูกจ้างประจำ	พนักงานจ้างตามภารกิจ ผู้ช่วยครูผู้ดูแลเด็ก
	ต้น	กลาง	สูง	ปฏิบัติการ	ชำนาญการ	ชำนาญการพิเศษ	เชี่ยวชาญ				
จำนวน	๑	-	-	-	-	-	-	๓	๑	๑	๔

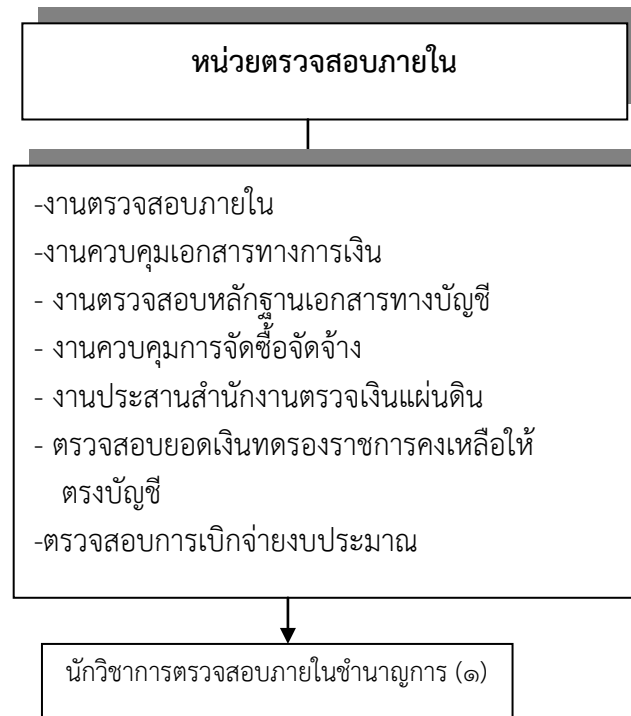
โครงสร้างกองสวัสดิการสังคม องค์การบริหารส่วนตำบลกุดจอก



กองสวัสดิการสังคม กรอบอัตรากำลังปัจจุบัน

ประเภท	อำนาจการท้องถิ่น			พนักงานจ้างตามภารกิจ
	ต้น	กลาง	สูง	
จำนวน	๑	-	-	๑

โครงสร้างหน่วยตรวจสอบภายใน องค์การบริหารส่วนตำบลกุดจอก



ประเภท	อำนาจการท้องถิ่น			วิชาการ			
	ต้น	กลาง	สูง	ปฏิบัติการ	ชำนาญการ	ชำนาญการพิเศษ	เชี่ยวชาญ
จำนวน	-	-	-	-	๑	-	-