



บันทึกข้อความ

ส่วนราชการ องค์การบริหารส่วนตำบลลุดจอก งานธุรการ สำนักงานปลัด โทร. ๐ ๔๔๐๐ ๔๘๒๕
ที่ นม ๗๓๖๐๓/๒๐๖ วันที่ ๓๑ สิงหาคม ๒๕๖๔

เรื่อง ผลการประเมินคุณธรรมและความโปร่งใสในการดำเนินงานขององค์กรปกครองส่วนท้องถิ่น (Integrity and Transparency Assessment: ITA) ประจำปีงบประมาณ พ.ศ.๒๕๖๔

เรียน นายองค์การบริหารส่วนตำบลลุดจอก

ตามที่ สำนักงาน ป.ป.ช.ได้ประกาศ เรื่อง ผลการประเมินคุณธรรมและความโปร่งใสในการดำเนินงานขององค์กรปกครองส่วนท้องถิ่น (Integrity and Transparency Assessment: ITA) ประจำปีงบประมาณ พ.ศ.๒๕๖๔ เมื่อวันที่ ๒๖ สิงหาคม พ.ศ.๒๕๖๔ นั้น ซึ่งได้เก็บข้อมูลจาก ๓ ส่วน คือ

ส่วนที่ ๑ การเก็บข้อมูลจากบุคลากรในหน่วยงาน (Internal Integrity and Transparency Assessment: IIT) โดยเปิดโอกาสให้บุคลากรทุกระดับ ที่ปฏิบัติงานมาไม่น้อยกว่า ๓ ปี แสดงความคิดเห็นต่อคุณธรรมและความโปร่งใสในองค์กรของตนเอง

ส่วนที่ ๒ การเก็บข้อมูลจากผู้รับบริการหรือติดต่องาน ในช่วงปีงบประมาณ ๒๕๖๔ (External Integrity and Transparency Assessment: EIT)

ส่วนที่ ๓ การเปิดเผยข้อมูลทางเว็บไซต์ของหน่วยงาน (Open Data Integrity and Transparency Assessment: OIT)

ซึ่งแผนแม่บทภายใต้ยุทธศาสตร์ชาติ ประเด็นการต่อต้านการทุจริตและประพฤติมิชอบ ได้กำหนดตัวชี้วัดหน่วยงานที่มีผลการประเมิน ITA ผ่านเกณฑ์ (๘๕ คะแนนขึ้นไป) โดยในช่วงระยะเวลาปี พ.ศ.๒๕๖๓ - ๒๕๖๕ กำหนดค่าเป้าหมายที่ร้อยละ ๘๐

ในการนี้ องค์การบริหารส่วนตำบลลุดจอก ได้ผ่านเกณฑ์ คือได้คะแนน ๙๑.๐๔ คะแนน ระดับผลการประเมิน A (รายละเอียดปรากฏตามเอกสารแนบท้ายบันทึกข้อความ) ซึ่งผลการประเมินที่ได้จะช่วยให้หน่วยงานสามารถนำไปใช้ในการปรับปรุง พัฒนาองค์กรให้มีประสิทธิภาพ ทั้งในด้านการปฏิบัติงาน การให้บริการ และการอำนวยความสะดวกต่อประชาชน ต่อไป

จึงเรียนมาเพื่อโปรดทราบและพิจารณาดำเนินการต่อไป


(นางสาวปรีติญา ยอดปองเทศ)
เจ้าพนักงานธุรการชำนาญงาน


(นายชาน ไกรกลาง)
หัวหน้าสำนักงานปลัด

ความเห็นรองปลัด อบต. 
(นายณัฐพร ทนงกระโทก)
รองปลัดองค์การบริหารส่วนตำบลลุดจอก

ความเห็นปลัด อบต. 
พันจ่าเอก 
(อัญพิสิษฐ์ เพ็งที)
ปลัดองค์การบริหารส่วนตำบลลุดจอก

ความเห็นของ นายก อบต. 
(นายสมศักดิ์ เสาทองกลาง)
นายกองค์การบริหารส่วนตำบลลุดจอก



ประกาศสำนักงาน ป.ป.ช.

เรื่อง ผลการประเมินคุณธรรมและความโปร่งใสในการดำเนินงานของหน่วยงานภาครัฐ
(Integrity and Transparency Assessment: ITA) ประจำปีงบประมาณ พ.ศ. ๒๕๖๔

ตามที่สำนักงาน ป.ป.ช. ร่วมกับสำนักงาน ป.ป.ท. สำนักงานปลัดกระทรวงการอุดมศึกษา วิทยาศาสตร์ วิจัยและนวัตกรรม สำนักงานคณะกรรมการนโยบายรัฐวิสาหกิจ กรมส่งเสริมการปกครองท้องถิ่น และคณะที่ปรึกษาจาก ๔ สถาบัน ประกอบด้วย มหาวิทยาลัยเกษตรศาสตร์ มหาวิทยาลัยสงขลานครินทร์ มูลนิธิพัฒนาประสิทธิภาพในราชการ และโรงเรียนนายร้อยตำรวจ ดำเนินการประเมินคุณธรรมและความโปร่งใสในการดำเนินงานของหน่วยงานภาครัฐ (Integrity and Transparency Assessment) หรือการประเมิน ITA ประจำปีงบประมาณ พ.ศ. ๒๕๖๔ นั้น

การประเมิน ITA เป็นเครื่องมือในเชิงบวกที่มุ่งพัฒนาระบบราชการไทยในเชิงสร้างสรรค์ มากกว่ามุ่งจับผิด เปรียบเสมือนเครื่องมือตรวจสุขภาพองค์กรประจำปี โดยมีวัตถุประสงค์เพื่อให้หน่วยงานภาครัฐทั่วประเทศได้รับทราบถึงสถานะและปัญหาการดำเนินงานด้านคุณธรรมและความโปร่งใสขององค์กร ผลการประเมินที่ได้จะช่วยให้หน่วยงานภาครัฐสามารถนำไปใช้ในการปรับปรุงพัฒนาองค์กรให้มีประสิทธิภาพ ทั้งในด้านการปฏิบัติงาน การให้บริการ และการอำนวยความสะดวกต่อประชาชน อีกทั้งยังเป็นประโยชน์ต่อการนำไปใช้ในการจัดทำแนวทาง /มาตรการป้องกันการทุจริตและประพฤติมิชอบในเชิงประมาทต่อไปด้วย นอกจากนี้ การประเมิน ITA ยังได้รับการยอมรับและถูกกำหนดให้เป็นเครื่องมือในการยกระดับมาตรฐานการดำเนินงานภาครัฐตามตัวชี้วัดที่กำหนดไว้ในแผนแม่บทภายใต้ยุทธศาสตร์ชาติ ประเด็นการต่อต้านการทุจริตและประพฤติมิชอบ ดังนั้น การประเมิน ITA จึงไม่ได้มีเพียงเฉพาะกิจกรรมการประเมินผลการดำเนินงานในด้านคุณธรรมและความโปร่งใสของแต่ละหน่วยงานภาครัฐ แต่ยังประกอบด้วยกิจกรรมภายในของแต่ละหน่วยงานในการยกระดับการเปิดเผยข้อมูลภาครัฐและการปรับปรุงพัฒนาองค์กรให้มีคุณภาพมาตรฐานการดำเนินงานในมิติต่างๆตามกรอบการประเมินให้ดียิ่งขึ้นด้วย

การประเมิน ITA มีกระบวนการดำเนินงานเป็นไปตามหลักการวิจัยประเมินผล (Evaluation Research) โดยคำนึงถึงการเก็บข้อมูลอย่างรอบด้านและหลากหลายมิติ เพื่อให้ผลการประเมินสามารถสะท้อนถึงสถานะขององค์กรในด้านคุณธรรมและความโปร่งใสได้อย่างแท้จริง โดยมีการเก็บข้อมูลจาก ๓ ส่วน ดังนี้

ส่วนที่ ๑ การเก็บข้อมูลจากบุคลากรในหน่วยงานภาครัฐ (Internal Integrity and Transparency Assessment: IIT) โดยเปิดโอกาสให้บุคลากรภาครัฐทุกระดับที่ปฏิบัติงานมาไม่น้อยกว่า ๑ ปี ได้มีโอกาสเขียนกันในการแสดงความคิดเห็นต่อคุณธรรมและความโปร่งใสในองค์กรของตนเอง โดยสอบถามการรับรู้และความคิดเห็นใน ๕ ตัวชี้วัด ได้แก่

ตัวชี้วัดที่ ๑ การปฏิบัติหน้าที่

ตัวชี้วัดที่ ๒ การใช้งบประมาณ

ตัวชี้วัดที่ ๓ การใช้อำนาจ

ตัวชี้วัดที่ ๔ การใช้ทรัพย์สินของราชการ

ตัวชี้วัดที่ ๕ การแก้ไขปัญหาการทุจริต

/ส่วนที่ ...

ส่วนที่ ๒ การเก็บข้อมูลจากผู้รับบริการหรือผู้ติดต่อหน่วยงานภาครัฐ (External Integrity and Transparency Assessment: EIT) ในช่วงปีงบประมาณ พ.ศ. ๒๕๖๔ โดยสอบถามการรับรู้ และความคิดเห็นใน ๓ ตัวชี้วัด ได้แก่

ตัวชี้วัดที่ ๖ คุณภาพการดำเนินงาน

ตัวชี้วัดที่ ๗ ประสิทธิภาพการสื่อสาร

ตัวชี้วัดที่ ๘ การปรับปรุงการทำงาน

ส่วนที่ ๓ การเปิดเผยข้อมูลทางเว็บไซต์ของหน่วยงาน (Open Data Integrity and Transparency Assessment: OIT) เป็นการตรวจสอบระดับการเปิดเผยข้อมูลของหน่วยงานภาครัฐที่เผยแพร่ไว้ ทางหน้าเว็บไซต์หลักของหน่วยงาน โดยมีคณะที่ปรึกษาการประเมิน ITA ในฐานะผู้เชี่ยวชาญและคนกลาง (third party) เป็นผู้ตรวจสอบข้อมูลและให้คะแนน พร้อมให้ข้อเสนอแนะตามหลักเกณฑ์การประเมินที่กำหนด แบ่งออกเป็น ๒ ตัวชี้วัด ได้แก่

ตัวชี้วัดที่ ๙ การเปิดเผยข้อมูล

ตัวชี้วัดที่ ๑๐ การป้องกันการทุจริต

การประเมิน ITA ประจำปีงบประมาณ พ.ศ. ๒๕๖๔ ได้เริ่มกระบวนการประเมินผ่านระบบ ITAS ที่เว็บไซต์ <https://itas.nacc.go.th/> ตั้งแต่วันที่ ๑ กุมภาพันธ์ ๒๕๖๔ และได้สิ้นสุดกระบวนการประเมิน เมื่อวันที่ ๓๑ กรกฎาคม ๒๕๖๔ ซึ่งแม้ว่าในปีงบประมาณนี้ หน่วยงานภาครัฐจะพบกับอุปสรรคในการดำเนินงาน ภายใต้อาณัติการแพร่ระบาดของโรคติดเชื้อไวรัสโคโรนา ๒๐๑๙ (Coronavirus Disease ๒๐๑๙: COVID-๑๙) แต่หน่วยงานภาครัฐทั่วประเทศได้ร่วมมือและให้ความช่วยเหลือซึ่งกันและกัน จนสามารถดำเนินการประเมิน ตามขั้นตอนที่กำหนดได้ครบถ้วนทั้ง ๘,๓๐๐ หน่วยงาน อีกทั้งในปีงบประมาณนี้ ยังมีประชาชนและเจ้าหน้าที่ของรัฐ เข้ามามีส่วนร่วมสะท้อนความเห็นต่อการดำเนินงานของหน่วยงานภาครัฐที่มากขึ้นเป็นจำนวนถึง ๑,๓๓๓,๕๘๘ ราย โดยตลอดกระบวนการประเมิน ITA ที่ผ่านมา คณะอนุกรรมการกำกับและพัฒนาการประเมินคุณธรรมและความโปร่งใสในการดำเนินงานของหน่วยงานภาครัฐ ประจำปีงบประมาณ พ.ศ. ๒๕๖๔-๒๕๖๕ และ คณะกรรมการประเมินคุณธรรมและความโปร่งใสในการดำเนินงานของหน่วยงานภาครัฐ ประจำปีงบประมาณ พ.ศ. ๒๕๖๔-๒๕๖๕ ได้กำกับกับการดำเนินงานและพิจารณาถ่วงดุลข้อมูลผลการประเมิน ITA เป็นที่เรียบร้อยแล้ว ดังนั้น คณะกรรมการ ป.ป.ช. จึงได้มีมติในการประชุมครั้งที่ ๑๑๔/๒๕๖๔ เมื่อวันที่ ๙ สิงหาคม ๒๕๖๔ เห็นชอบให้สำนักงาน ป.ป.ช. ประกาศผลการประเมิน ITA ประจำปีงบประมาณ พ.ศ. ๒๕๖๔ ให้หน่วยงานภาครัฐ ที่เข้าร่วมการประเมินและสาธารณชนรับทราบต่อไป รายละเอียดปรากฏตามเอกสารแนบท้ายประกาศฯ ฉบับนี้ ทั้งนี้หน่วยงานภาครัฐที่เข้าร่วมการประเมิน ITA สามารถรับทราบรายละเอียดผลการประเมิน ITA ของตนเอง ได้ทางระบบ ITAS ที่เว็บไซต์ <https://itas.nacc.go.th/> ตั้งแต่วันที่นี้เป็นต้นไป

ประกาศ ณ วันที่ ๒๖ สิงหาคม พ.ศ. ๒๕๖๔

(นายวรวิทย์ สุขบุญ)

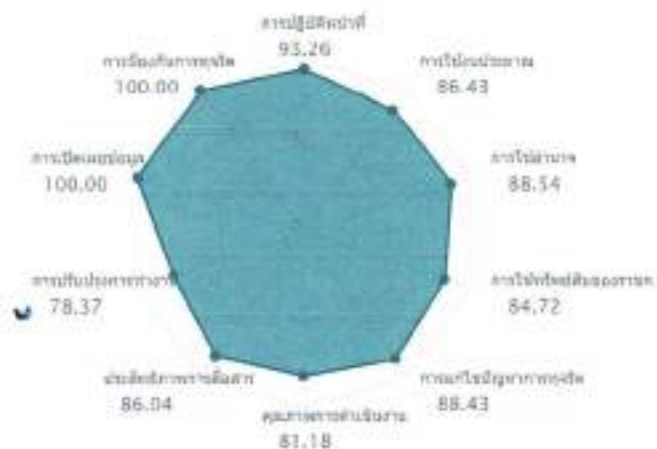
เลขาธิการคณะกรรมการ ป.ป.ช.

| ที่ | หน่วยงาน | อำเภอ | คะแนน 2564 | ระดับผล การประเมิน | เปรียบเทียบกับปี ที่ผ่านมา | เปรียบเทียบกับ เกณฑ์* |
|-----|-----------------------------------|----------|---------------|-----------------------|-------------------------------|--------------------------|
| 180 | องค์การบริหารส่วนตำบลลำบัว | โนนชัย | 74.34 | B | -28.56 | ไม่ผ่าน |
| 181 | องค์การบริหารส่วนตำบลลำทะลุ | โนนชัย | 88.76 | A | -24.54 | ผ่าน |
| 182 | องค์การบริหารส่วนตำบลลำพอง | โนนชัย | 86.98 | A | -37.10 | ผ่าน |
| 183 | องค์การบริหารส่วนตำบลหนองบัว | โนนชัย | 71.00 | C | +3.77 | ไม่ผ่าน |
| 184 | องค์การบริหารส่วนตำบลโนนไทย | โนนชัย | 78.73 | B | -16.22 | ไม่ผ่าน |
| 185 | องค์การบริหารส่วนตำบลบ้านวัง | โนนชัย | 91.50 | A | -11.65 | ผ่าน |
| 186 | องค์การบริหารส่วนตำบลระแงง | โนนชัย | 80.65 | F | -24.16 | ไม่ผ่าน |
| 187 | องค์การบริหารส่วนตำบลทรายทอง | โนนชัย | 90.53 | A | -12.60 | ผ่าน |
| 188 | องค์การบริหารส่วนตำบลลำไทร | โนนชัย | 65.16 | C | -15.21 | ไม่ผ่าน |
| 189 | องค์การบริหารส่วนตำบลเขาชนายะ | โนนสูง | 84.78 | B | -24.72 | ไม่ผ่าน |
| 190 | องค์การบริหารส่วนตำบลบ้านชีรี | โนนสูง | 91.49 | A | -19.58 | ผ่าน |
| 191 | องค์การบริหารส่วนตำบลหนองนาคำ | โนนสูง | 80.40 | B | +9.34 | ไม่ผ่าน |
| 192 | องค์การบริหารส่วนตำบลโนนสูง | โนนสูง | 94.83 | A | -19.30 | ผ่าน |
| 193 | องค์การบริหารส่วนตำบลหนองปรือ | โนนสูง | 62.60 | D | +9.31 | ไม่ผ่าน |
| 194 | องค์การบริหารส่วนตำบลบึง | โนนสูง | 66.85 | AA | -13.29 | ผ่าน |
| 195 | องค์การบริหารส่วนตำบลหนองหลวง | โนนสูง | 74.85 | C | +27.43 | ไม่ผ่าน |
| 196 | องค์การบริหารส่วนตำบลประโคน | โนนสูง | 67.02 | C | -7.02 | ไม่ผ่าน |
| 197 | องค์การบริหารส่วนตำบลเมืองขุขันธ์ | โนนสูง | 80.26 | B | +19.41 | ไม่ผ่าน |
| 198 | องค์การบริหารส่วนตำบลลำพอง | โนนสูง | 93.95 | A | +25.35 | ผ่าน |
| 199 | องค์การบริหารส่วนตำบลสูงเนิน | โนนสูง | 85.97 | A | +25.31 | ผ่าน |
| 200 | องค์การบริหารส่วนตำบลสูงเนิน | โนนสูง | 76.81 | B | +19.24 | ไม่ผ่าน |
| 201 | องค์การบริหารส่วนตำบลโนนฆ้อง | บ้านค่าย | 51.27 | D | -0.07 | ไม่ผ่าน |
| 202 | องค์การบริหารส่วนตำบลบ้านค่าย | บ้านค่าย | 45.90 | F | -1.68 | ไม่ผ่าน |
| 203 | องค์การบริหารส่วนตำบลเมืองขุขันธ์ | บ้านค่าย | 87.78 | A | +33.26 | ผ่าน |
| 204 | องค์การบริหารส่วนตำบลหนองบัว | บ้านค่าย | 88.29 | A | +13.67 | ผ่าน |
| 205 | องค์การบริหารส่วนตำบลสูงเนิน | บ้านค่าย | 91.04 | A | +15.35 | ผ่าน |
| 206 | องค์การบริหารส่วนตำบลหนอง | บ้านค่าย | 73.01 | C | +25.48 | ไม่ผ่าน |
| 207 | องค์การบริหารส่วนตำบลหนองพระ | บ้านค่าย | 80.61 | B | +30.07 | ไม่ผ่าน |
| 208 | องค์การบริหารส่วนตำบลบ้านค่าย | บ้านค่าย | 58.86 | D | -0.15 | ไม่ผ่าน |
| 209 | องค์การบริหารส่วนตำบลโนนคอกหมอน | บ้านค่าย | 90.63 | A | +32.31 | ผ่าน |
| 210 | องค์การบริหารส่วนตำบลบ้านค่าย | บ้านค่าย | 79.70 | B | -0.29 | ไม่ผ่าน |
| 211 | องค์การบริหารส่วนตำบลหนองบัว | บ้านค่าย | 81.59 | B | -9.66 | ไม่ผ่าน |
| 212 | องค์การบริหารส่วนตำบลหนองบัว | บ้านค่าย | 87.79 | A | +34.18 | ผ่าน |
| 213 | องค์การบริหารส่วนตำบลบ้านค่าย | บ้านค่าย | 83.05 | B | +15.90 | ไม่ผ่าน |
| 214 | องค์การบริหารส่วนตำบลโคกกระเทียม | บ้านค่าย | 86.31 | A | +34.77 | ผ่าน |
| 215 | องค์การบริหารส่วนตำบลหนองบัว | บ้านค่าย | 99.73 | A | +9.78 | ผ่าน |
| 216 | องค์การบริหารส่วนตำบลบ้านค่าย | บ้านค่าย | 96.34 | AA | -20.44 | ผ่าน |
| 217 | องค์การบริหารส่วนตำบลบ้านค่าย | บ้านค่าย | 79.82 | B | +6.56 | ไม่ผ่าน |
| 218 | องค์การบริหารส่วนตำบลหนองบัว | บ้านค่าย | 84.43 | A | -25.77 | ผ่าน |
| 219 | องค์การบริหารส่วนตำบลโคกกระเทียม | บ้านค่าย | 90.72 | A | +21.49 | ผ่าน |
| 220 | องค์การบริหารส่วนตำบลโคกกระเทียม | บ้านค่าย | 93.95 | A | -24.77 | ผ่าน |
| 221 | องค์การบริหารส่วนตำบลโคกกระเทียม | บ้านค่าย | 95.01 | AA | -20.64 | ผ่าน |
| 222 | องค์การบริหารส่วนตำบลโคกกระเทียม | บ้านค่าย | 96.09 | AA | -25.89 | ผ่าน |
| 223 | องค์การบริหารส่วนตำบลบ้านค่าย | บ้านค่าย | 80.34 | B | -23.41 | ไม่ผ่าน |
| 224 | องค์การบริหารส่วนตำบลบ้านค่าย | บ้านค่าย | 78.34 | B | -27.95 | ไม่ผ่าน |
| 225 | องค์การบริหารส่วนตำบลบ้านค่าย | บ้านค่าย | 96.74 | AA | -26.28 | ผ่าน |
| 226 | องค์การบริหารส่วนตำบลบ้านค่าย | บ้านค่าย | 90.20 | A | -37.60 | ผ่าน |

รายงานผลการประเมิน ประจำปีงบประมาณ 2564

คะแนนภาพรวมหน่วยงานองค์การบริหารส่วนตำบลจตุรพัก : 91.04 คะแนน

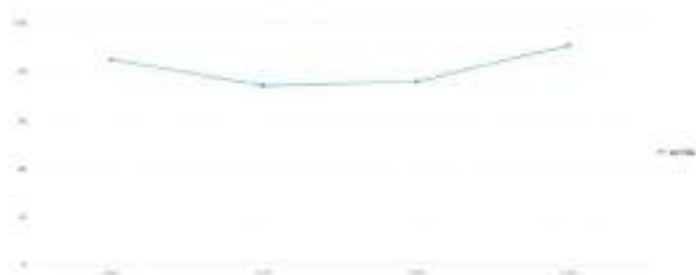
ระดับผลการประเมิน : A



คะแนนสูงสุดรายตัวชี้วัด

| อันดับ | ตัวชี้วัด | คะแนน |
|--------|--------------------------|--------|
| 1 | การเปิดเผยข้อมูล | 100.00 |
| 2 | การป้องกันการทุจริต | 100.00 |
| 3 | การปฏิบัติหน้าที่ | 93.26 |
| 4 | การใช้อำนาจ | 88.54 |
| 5 | การแก้ไขปัญหการทุจริต | 88.43 |
| 6 | การใช้งบประมาณ | 86.43 |
| 7 | ประสิทธิภาพการสื่อสาร | 86.04 |
| 8 | การใช้ทรัพย์สินของราชการ | 84.72 |
| 9 | คุณภาพการดำเนินงาน | 81.18 |
| 10 | การปรับปรุงการทำงาน | 78.37 |

กราฟแนวโน้ม



ข้อเสนอแนะ/หมายเหตุ

หน่วยงานของท่านได้ผลคะแนนการประเมินคุณธรรมและความโปร่งใสในการดำเนินงานของหน่วยงานภาครัฐ ประจำปี 2564 จำนวน 91.04 คะแนน จากคะแนนเต็ม 100 คะแนน โดยมีผลการประเมินระดับ A หมายถึง หน่วยงานสามารถดำเนินการได้ค่อนข้างครบถ้วน และมีแนวปฏิบัติที่ดีในการดำเนินการตามตัวชี้วัดและหลักเกณฑ์การประเมิน ITA โดยมีบางส่วนที่ต้องปรับปรุงหรือเปิดเผยข้อมูลราวร้อยละ 5-15 ของตัวชี้วัดหรือข้อคำถามทั้งหมด ดังนั้น หน่วยงานจึงพิจารณาผลประเมินเพื่อนำไปสู่การพัฒนาในจุดที่ยังคงเป็นปัญหา โดยหากมีการวางแผนแก้ไขปรับปรุงอย่างต่อเนื่อง คาดหมายได้ว่าหน่วยงานจะสามารถยกระดับการดำเนินงานตามหลักคุณธรรมและความโปร่งใสได้อย่างมีสัมฤทธิ์ผล รวมถึงสามารถสร้างความเชื่อมั่นศรัทธา สร้างความไว้วางใจแก่สาธารณชนได้มากยิ่งขึ้นในปีต่อๆ ไป ทั้งนี้ ประเด็นที่ควรมีการเปิดเผย หรือบริหารจัดการให้ดียิ่งขึ้น ได้แก่ - แสดงแผนการจัดซื้อจัดจ้างหรือแผนการจัดหาพัสดุตามที่หน่วยงาน จะต้องดำเนินการตามพระราชบัญญัติการจัดซื้อจัดจ้างและการบริหารพัสดุภาครัฐ พ.ศ. 2560 และเป็นข้อมูลการจัดซื้อจัดจ้างในปีที่รับการประเมิน - เปิดโอกาสให้ผู้รับบริการ ผู้มาติดต่อ หรือผู้มีส่วนได้ส่วนเสีย เข้าไปมีส่วนร่วมในการปรับปรุงพัฒนาการดำเนินงาน/การให้บริการของหน่วยงานให้ดีขึ้น - ส่งเสริมการเผยแพร่ข้อมูลของหน่วยงานที่เข้าถึงง่าย ไม่ซับซ้อน และเพิ่มช่องทางที่หลากหลายมากขึ้น - เพิ่มการปรับปรุงวิธีการและ ขั้นตอนการดำเนินงาน/การให้บริการให้ดีขึ้น - เพิ่มกลไกการปรับปรุงคุณภาพการปฏิบัติงาน/การให้บริการของหน่วยงานให้ดีขึ้น - ปรับปรุงการดำเนินงาน/การให้บริการให้มีความโปร่งใสมากขึ้น - ส่งเสริมการทำงานที่คำนึงถึงประโยชน์ของประชาชนและส่วนรวมเป็นหลัก - ส่งเสริมการประชาสัมพันธ์และให้ข้อมูลเกี่ยวกับแผนการใช้จ่ายงบประมาณประจำปีของหน่วยงานของท่านมากขึ้น - เพิ่มการอำนวยความสะดวกเกี่ยวกับขั้นตอนการขออนุญาตเพื่อยื่นทรัพย์สินของราชการ ไปใช้ปฏิบัติงานในหน่วยงานของท่าน - ส่งเสริมให้หน่วยงานของท่าน เปิดโอกาสให้มีส่วนร่วมในการตรวจสอบการใช้จ่ายงบประมาณ โดยเพิ่มการให้สอบถาม ทักท้วง ร้องเรียน

| 11 บุคลากรในหน่วยงานของท่าน ปฏิบัติงานหรือให้บริการแก่ผู้ที่มีติดต่อ ตามประเด็นดังต่อไปนี้ มากน้อยเพียงใด | | | | | 92.30 |
|---|------------------------|-------|--------|-----------|-------|
| หัวข้อการประเมิน | น้อยที่สุดหรือไม่มีเลย | น้อย | มาก | มากที่สุด | คะแนน |
| เป็นไปตามขั้นตอนที่กำหนด | 3.30% | 0.00% | 24.18% | 72.53% | 93.40 |
| เป็นไปตามระยะเวลาที่กำหนด | 0.00% | 0.00% | 29.33% | 70.67% | 91.20 |

| 12 บุคลากรในหน่วยงานของท่าน ปฏิบัติงานหรือให้บริการ แก่ผู้มาติดต่อทั่ว ๆ ไป กับผู้มาติดต่อที่รู้จักเป็นการส่วนตัวอย่างเท่าเทียมกัน มากน้อยเพียงใด | | | | | 83.40 |
|---|------------------------|-------|--------|-----------|-------|
| หัวข้อการประเมิน | น้อยที่สุดหรือไม่มีเลย | น้อย | มาก | มากที่สุด | คะแนน |
| บุคลากรในหน่วยงานของท่าน ปฏิบัติงานหรือให้บริการ แก่ผู้มาติดต่อทั่ว ๆ ไป กับผู้มาติดต่อที่รู้จักเป็นการส่วนตัวอย่างเท่าเทียมกัน มากน้อยเพียงใด | 4.65% | 1.16% | 30.23% | 63.95% | 83.40 |

| 13 บุคลากรในหน่วยงานของท่าน มีพฤติกรรมในการปฏิบัติงาน ตามประเด็นดังต่อไปนี้ อย่างไร | | | | | 86.06 |
|---|------------------------|-------|--------|-----------|-------|
| หัวข้อการประเมิน | น้อยที่สุดหรือไม่มีเลย | น้อย | มาก | มากที่สุด | คะแนน |
| มุ่งผลสำเร็จของงาน | 0.00% | 0.00% | 45.45% | 54.55% | 87.90 |
| ให้ความสำคัญกับงานมากกว่าธุระส่วนตัว | 0.00% | 2.41% | 39.76% | 57.83% | 83.47 |
| พร้อมรับผิดชอบ หากความผิดพลาดเกิดจากตนเอง | 0.00% | 0.00% | 46.75% | 53.25% | 86.80 |

| 14 บุคลากรในหน่วยงานของท่าน มีการเรียกสิ่งดังต่อไปนี้ จากผู้มาติดต่อ เพื่อแลกกับการปฏิบัติงาน การอนุมัติ อนุญาต หรือให้บริการ หรือไม่ | | | | 100.00 |
|---|-------|---------|--------|--------|
| หัวข้อการประเมิน | มี | ไม่มี | คะแนน | |
| เงิน | 0.00% | 100.00% | 100.00 | |
| ทรัพย์สิน | 0.00% | 100.00% | 100.00 | |
| ประโยชน์อื่น ๆ ที่อาจคำนวณเป็นเงินได้ เช่น การลดราคา การรับความบันเทิง เป็นต้น | 0.00% | 100.00% | 100.00 | |

| 15 นอกเหนือจากการรับจากญาติหรือจากบุคคล ที่ให้กันในโอกาสต่าง ๆ โดยปกติตามขนบธรรมเนียม ประเพณี หรือวัฒนธรรม หรือให้กันตามมารยาทที่ปฏิบัติกันในสังคมแล้ว บุคลากรในหน่วยงานของท่าน มีการรับสิ่งดังต่อไปนี้ หรือไม่ | | | | 97.78 |
|---|-------|---------|--------|-------|
| หัวข้อการประเมิน | มี | ไม่มี | คะแนน | |
| เงิน | 0.00% | 100.00% | 100.00 | |

| 15 นอกเหนือจากการรับชมวิทยุหรือจากบุคคล ที่ให้กันในโอกาสต่าง ๆ โดยปกติตามขนบธรรมเนียม ประเพณี หรือวัฒนธรรม หรือให้กับตาม มารยาทที่ปฏิบัติกันมาในสังคมแล้ว บุคลากรในหน่วยงานของท่าน มีการรับสิ่งดังต่อไปนี้ หรือไม่ | | | | 97.78 |
|--|-------|--------|-------|-------|
| หัวข้อการประเมิน | มี | ไม่มี | คะแนน | |
| ทรัพย์สิน | 2.53% | 97.47% | 96.67 | |
| ประโยชน์อื่น ๆ ที่อาจคำนวณเป็นเงินได้ เช่น การลดราคา การรับความบันเทิง เป็นต้น | 2.53% | 97.47% | 96.67 | |

| 16 บุคลากรในหน่วยงานของท่าน มีการให้สิ่งดังต่อไปนี้ แก่บุคคลภายนอกหรือภาคเอกชน เพื่อสร้างความสัมพันธ์ที่ดีและคาดหวังให้มีการตอบแทน ในอนาคต หรือไม่ | | | | 100.00 |
|--|-------|---------|--------|--------|
| หัวข้อการประเมิน | มี | ไม่มี | คะแนน | |
| เงิน | 0.00% | 100.00% | 100.00 | |
| ทรัพย์สิน | 0.00% | 100.00% | 100.00 | |
| ประโยชน์อื่น ๆ เช่น การลดเว้นค่าบริการ การอำนวยความสะดวกเป็นกรณีพิเศษ เป็นต้น | 0.00% | 100.00% | 100.00 | |

| 17 ท่านรู้เกี่ยวกับแผนการใช้จ่ายงบประมาณประจำปี ของหน่วยงานของท่าน มากน้อยเพียงใด | | | | | | 74.53 |
|---|------------------------|--------|--------|-----------|-------|-------|
| หัวข้อการประเมิน | น้อยที่สุดหรือไม่มีเลย | น้อย | มาก | มากที่สุด | คะแนน | |
| ท่านรู้เกี่ยวกับแผนการใช้จ่ายงบประมาณประจำปี ของหน่วยงานของท่าน มากน้อยเพียงใด | 3.28% | 13.11% | 42.62% | 40.98% | 74.53 | |

| 18 หน่วยงานของท่าน ใช้สิ่งงบประมาณ โดยคำนึงถึงประเด็นดังต่อไปนี้ มากน้อยเพียงใด | | | | | | 85.12 |
|---|------------------------|-------|--------|-----------|-------|-------|
| หัวข้อการประเมิน | น้อยที่สุดหรือไม่มีเลย | น้อย | มาก | มากที่สุด | คะแนน | |
| คุ้มค่า | 0.00% | 1.72% | 32.76% | 65.52% | 84.57 | |
| ไม่บิดเบือนวัตถุประสงค์ของงบประมาณที่ตั้งไว้ | 0.00% | 1.64% | 34.43% | 63.93% | 85.67 | |

| 19 หน่วยงานของท่าน ใช้สิ่งงบประมาณเพื่อประโยชน์ส่วนตัว กลุ่ม หรือพวกพ้อง มากน้อยเพียงใด | | | | | | 96.70 |
|---|------------------------|--------|-------|-----------|-------|-------|
| หัวข้อการประเมิน | น้อยที่สุดหรือไม่มีเลย | น้อย | มาก | มากที่สุด | คะแนน | |
| หน่วยงานของท่าน ใช้จ่ายงบประมาณเพื่อประโยชน์ส่วนตัว กลุ่ม หรือพวกพ้อง มากน้อยเพียงใด | 86.67% | 13.33% | 0.00% | 0.00% | 96.70 | |

| 110 บุคลากรในหน่วยงานของท่าน มีการเบิกจ่ายเงิน ที่เป็นเท็จ เช่น ค่าทำงานล่วงเวลา ค่าวัสดุอุปกรณ์ หรือค่าเดินทาง ฯลฯ มากน้อยเพียงใด | | | | | | 97.80 |
|--|------------------------|--------|-------|-----------|-------|-------|
| หัวข้อการประเมิน | น้อยที่สุดหรือไม่มีเลย | น้อย | มาก | มากที่สุด | คะแนน | |
| บุคลากรในหน่วยงานของท่าน มีการเบิกจ่ายเงิน ที่เป็นเท็จ เช่น ค่าทำงานล่วงเวลา ค่าวัสดุอุปกรณ์ หรือค่าเดินทาง ฯลฯ มากน้อยเพียงใด | 89.83% | 10.17% | 0.00% | 0.00% | 97.80 | |

| 111 หน่วยงานของท่าน มีมาตรการจัดซื้อจัดจ้าง/การจัดการจัดหาพัสดุ และการตรวจรับพัสดุในลักษณะดังต่อไปนี้ มากน้อยเพียงใด | | | | | | 89.52 |
|--|------------------------|--------|--------|-----------|-------|-------|
| หัวข้อการประเมิน | น้อยที่สุดหรือไม่มีเลย | น้อย | มาก | มากที่สุด | คะแนน | |
| โปร่งใส ตรวจสอบได้ | 0.00% | 0.00% | 22.41% | 77.59% | 91.20 | |
| เชื่อมโยงกันให้ผู้ประกอบการรายใดรายหนึ่ง | 70.69% | 25.86% | 3.45% | 0.00% | 87.83 | |

| 112 หน่วยงานของท่าน เปิดโอกาสให้ท่าน มีส่วนร่วม ในการตรวจสอบการใช้จ่ายงบประมาณ ตามประเด็นดังต่อไปนี้ มากน้อยเพียงใด | | | | | | 74.91 |
|---|------------------------|--------|--------|-----------|-------|-------|
| หัวข้อการประเมิน | น้อยที่สุดหรือไม่มีเลย | น้อย | มาก | มากที่สุด | คะแนน | |
| สอบถาม | 8.93% | 3.57% | 42.86% | 44.64% | 79.03 | |
| พิกัดชี้แจง | 8.93% | 12.50% | 39.29% | 39.29% | 74.53 | |
| ร้องเรียน | 10.71% | 17.86% | 28.57% | 42.86% | 71.17 | |

| 113 ท่านได้รับมอบหมายงานจากผู้บังคับบัญชาอย่างเป็นธรรม มากน้อยเพียงใด | | | | | | 83.50 |
|---|------------------------|-------|--------|-----------|-------|-------|
| หัวข้อการประเมิน | น้อยที่สุดหรือไม่มีเลย | น้อย | มาก | มากที่สุด | คะแนน | |
| ท่านได้รับมอบหมายงานจากผู้บังคับบัญชาอย่างเป็นธรรม มากน้อยเพียงใด | 0.00% | 0.00% | 54.17% | 45.83% | 83.50 | |

| 114 ท่านได้รับการประเมินผลการปฏิบัติงาน ตามระดับคุณภาพของผลงานอย่างถูกต้อง มากน้อยเพียงใด | | | | | | 77.90 |
|---|------------------------|-------|--------|-----------|-------|-------|
| หัวข้อการประเมิน | น้อยที่สุดหรือไม่มีเลย | น้อย | มาก | มากที่สุด | คะแนน | |
| ท่านได้รับการประเมินผลการปฏิบัติงาน ตามระดับคุณภาพของผลงานอย่างถูกต้อง มากน้อยเพียงใด | 0.00% | 6.12% | 55.10% | 38.78% | 77.90 | |

| | | | | | | |
|---|--|--|--|--|--|-------|
| 115 ผู้บังคับบัญชาของท่าน มีการคัดเลือกผู้เข้ารับการฝึกอบรม การศึกษาสูงงาน หรือการให้ทุนการศึกษา อย่างเป็นธรรม มากน้อยเพียงใด | | | | | | 83.47 |
|---|--|--|--|--|--|-------|

| | | | | | |
|--|--|-------------|------------|------------------|--------------|
| I15 ผู้บังคับบัญชาของท่าน มี หัวข้อที่ควรประเมิน การฝึกอบรม การศึกษาดูงาน หรือ น้อยที่สุดหรือ ศึกษา ฝึกอบรม วนมากน้อยเพียงใดมากที่สุด คะแนน | | | | | |
| | ไม่มีเลย | | | | |
| หัวข้อการประเมิน | น้อยที่สุดหรือ ไม่มีเลย | น้อย | มาก | มากที่สุด | คะแนน |
| ผู้บังคับบัญชาของท่าน มีการคัดเลือกผู้เข้ารับการฝึกอบรม การศึกษาดูงาน หรือ การให้ทุนการศึกษา อย่างเป็นธรรม มากน้อยเพียงใด | 0.00% | 2.04% | 46.94% | 51.02% | 83.47 |

| | | | | | |
|---|--|-------------|------------|------------------|--------------|
| I16 ท่านเคยถูกผู้บังคับบัญชาสั่งการให้ทำธุระส่วนตัวของผู้บังคับบัญชา มากน้อยเพียงใด | 94.47 | | | | |
| หัวข้อการประเมิน | น้อยที่สุดหรือ ไม่มีเลย | น้อย | มาก | มากที่สุด | คะแนน |
| ท่านเคยถูกผู้บังคับบัญชาสั่งการให้ทำธุระส่วนตัวของผู้บังคับบัญชา มากน้อยเพียงใด | 91.67% | 4.17% | 0.00% | 4.17% | 94.47 |

| | | | | | |
|---|--|-------------|------------|------------------|--------------|
| I17 ท่านเคยถูกผู้บังคับบัญชาสั่งการให้ทำในสิ่งที่ไม่ถูกต้อง หรือมีความเสี่ยงต่อการทุจริต มากน้อยเพียงใด | 98.90 | | | | |
| หัวข้อการประเมิน | น้อยที่สุดหรือ ไม่มีเลย | น้อย | มาก | มากที่สุด | คะแนน |
| ท่านเคยถูกผู้บังคับบัญชาสั่งการให้ทำในสิ่งที่ไม่ถูกต้อง หรือมีความเสี่ยงต่อการทุจริต มากน้อยเพียงใด | 95.92% | 4.08% | 0.00% | 0.00% | 98.90 |

| | | | | | |
|--|--|-------------|------------|------------------|--------------|
| I18 การบริหารงานบุคคลของหน่วยงานของท่าน มีลักษณะดังต่อไปนี้ มากน้อยเพียงใด | 93.03 | | | | |
| หัวข้อการประเมิน | น้อยที่สุดหรือ ไม่มีเลย | น้อย | มาก | มากที่สุด | คะแนน |
| ถูกแทรกแซงจากผู้มีอำนาจ | 83.67% | 16.33% | 0.00% | 0.00% | 93.40 |
| มีการซื้อขายตำแหน่ง | 91.84% | 8.16% | 0.00% | 0.00% | 95.60 |
| เอื้อประโยชน์ให้กลุ่มหรือพวกพ้อง | 77.55% | 22.45% | 0.00% | 0.00% | 90.10 |

| | | | | | |
|---|--|-------------|------------|------------------|--------------|
| I19 บุคลากรในหน่วยงานของท่าน มีการเอาทรัพย์สินของราชการ ไปเป็นของส่วนตัว หรือนำไปให้กลุ่มหรือพวกพ้อง มากน้อยเพียงใด | 96.70 | | | | |
| หัวข้อการประเมิน | น้อยที่สุดหรือ ไม่มีเลย | น้อย | มาก | มากที่สุด | คะแนน |
| บุคลากรในหน่วยงานของท่าน มีการเอาทรัพย์สินของราชการ ไปเป็นของส่วนตัว หรือนำไปให้กลุ่มหรือพวกพ้อง มากน้อยเพียงใด | 89.80% | 10.20% | 0.00% | 0.00% | 96.70 |

| I20 ขั้นตอนการขออนุญาตเพื่อใช้ทรัพย์สินของราชการ ไปใช้ปฏิบัติงานในหน่วยงานของท่าน มีความสะดวกมากน้อยเพียงใด | | | | | | 74.60 |
|---|------------------------|-------|--------|-----------|-------|-------|
| หัวข้อการประเมิน | น้อยที่สุดหรือไม่มีเลย | น้อย | มาก | มากที่สุด | คะแนน | |
| ขั้นตอนการขออนุญาตเพื่อใช้ทรัพย์สินของราชการ ไปใช้ปฏิบัติงานในหน่วยงานของท่าน มีความสะดวกมากน้อยเพียงใด | 2.00% | 6.00% | 46.00% | 46.00% | 74.60 | |

| I21 ถ้าต้องมีการขอใช้ทรัพย์สินของราชการ ไปใช้ปฏิบัติงาน บุคลากรในหน่วยงานของท่าน มีการขออนุญาตอย่างถูกต้อง มากน้อยเพียงใด | | | | | | 82.33 |
|---|------------------------|-------|--------|-----------|-------|-------|
| หัวข้อการประเมิน | น้อยที่สุดหรือไม่มีเลย | น้อย | มาก | มากที่สุด | คะแนน | |
| ถ้าต้องมีการขอใช้ทรัพย์สินของราชการ ไปใช้ปฏิบัติงาน บุคลากรในหน่วยงานของท่าน มีการขออนุญาตอย่างถูกต้อง มากน้อยเพียงใด | 0.00% | 6.00% | 30.00% | 64.00% | 82.33 | |

| I22 บุคคลภายนอกหรือสหกรณ์ มีการนำทรัพย์สินของราชการไปใช้ โดยไม่ได้ขออนุญาตอย่างถูกต้อง จากหน่วยงานของท่าน มากน้อยเพียงใด | | | | | | 91.13 |
|--|------------------------|-------|-------|-----------|-------|-------|
| หัวข้อการประเมิน | น้อยที่สุดหรือไม่มีเลย | น้อย | มาก | มากที่สุด | คะแนน | |
| บุคคลภายนอกหรือสหกรณ์ มีการนำทรัพย์สินของราชการไปใช้ โดยไม่ได้ขออนุญาตอย่างถูกต้อง จากหน่วยงานของท่าน มากน้อยเพียงใด | 74.00% | 8.00% | 8.00% | 10.00% | 91.13 | |

| I23 ท่านรู้แนวปฏิบัติของหน่วยงานของท่าน เกี่ยวกับการใช้ทรัพย์สินของราชการที่ถูกต้อง มากน้อยเพียงใด | | | | | | 82.30 |
|--|------------------------|--------|--------|-----------|-------|-------|
| หัวข้อการประเมิน | น้อยที่สุดหรือไม่มีเลย | น้อย | มาก | มากที่สุด | คะแนน | |
| ท่านรู้แนวปฏิบัติของหน่วยงานของท่าน เกี่ยวกับการใช้ทรัพย์สินของราชการที่ถูกต้อง มากน้อยเพียงใด | 0.00% | 10.00% | 30.00% | 60.00% | 82.30 | |

| I24 หน่วยงานของท่าน มีการกำกับดูแลและตรวจสอบการใช้ทรัพย์สินของราชการ เพื่อป้องกันไม่ให้เกิดการนำไปใช้ประโยชน์ส่วนตัว กลุ่ม หรือพวกพ้อง มากน้อยเพียงใด | | | | | | 81.23 |
|---|------------------------|-------|--------|-----------|-------|-------|
| หัวข้อการประเมิน | น้อยที่สุดหรือไม่มีเลย | น้อย | มาก | มากที่สุด | คะแนน | |
| หน่วยงานของท่าน มีการกำกับดูแลและตรวจสอบการใช้ทรัพย์สินของราชการ เพื่อป้องกันไม่ให้เกิดการนำไปใช้ประโยชน์ส่วนตัว กลุ่ม หรือพวกพ้อง มากน้อยเพียงใด | 8.00% | 2.00% | 34.00% | 56.00% | 81.23 | |

| | | | | | | |
|---|--|--|--|--|--|-------|
| I25 ผู้บริหารสูงสุดของหน่วยงานของท่าน ให้ความสำคัญกับการต่อต้านการทุจริต มากน้อยเพียงใด | | | | | | 85.70 |
|---|--|--|--|--|--|-------|

| | | | | | |
|---|------------------------|-------|--------|-----------|-------|
| 125 ผู้บริหารสูงสุดของหน่วยงาน หัวข้อการประเมินสำคัญ: เกี่ยวกับการต่อต้านการทุจริต | น้อยที่สุดหรือไม่มีเลย | น้อย | มาก | มากที่สุด | คะแนน |
| | ไม่มีเลย | | | | |
| หัวข้อการประเมิน | น้อยที่สุดหรือไม่มีเลย | น้อย | มาก | มากที่สุด | คะแนน |
| ผู้บริหารสูงสุดของหน่วยงานของท่าน ให้ความสำคัญกับการต่อต้านการทุจริต มากน้อยเพียงใด | 0.00% | 0.00% | 32.14% | 67.86% | 85.70 |

| | | | | |
|--|---------|-------|--------|-------|
| 126 หน่วยงานของท่าน มีมาตรการดำเนินการ ดังต่อไปนี้ หรือไม่ | | | | 98.33 |
| หัวข้อการประเมิน | มี | ไม่มี | คะแนน | |
| ทบทวนนโยบายหรือมาตรการป้องกันการทุจริตในหน่วยงานให้มีประสิทธิภาพ | 100.00% | 0.00% | 100.00 | |
| จัดทำแผนงานด้านการป้องกันและปราบปรามการทุจริตของหน่วยงาน | 98.21% | 1.79% | 96.67 | |

| | | | | | |
|---|------------------------|-------|--------|-----------|-------|
| 127 ปัญหาการทุจริตในหน่วยงานของท่าน ได้รับการแก้ไข มากน้อยเพียงใด | | | | | 86.73 |
| หัวข้อการประเมิน | น้อยที่สุดหรือไม่มีเลย | น้อย | มาก | มากที่สุด | คะแนน |
| ปัญหาการทุจริตในหน่วยงานของท่าน ได้รับการแก้ไข มากน้อยเพียงใด | 0.00% | 3.57% | 21.43% | 75.00% | 86.73 |

| | | | | | |
|---|------------------------|-------|--------|-----------|-------|
| 128 หน่วยงานของท่าน มีมาตรการดำเนินการดังต่อไปนี้ ต่อการทุจริตในหน่วยงาน มากน้อยเพียงใด | | | | | 89.33 |
| หัวข้อการประเมิน | น้อยที่สุดหรือไม่มีเลย | น้อย | มาก | มากที่สุด | คะแนน |
| แจ้งระวังการทุจริต | 0.00% | 0.00% | 21.43% | 78.57% | 90.10 |
| ตรวจสอบการทุจริต | 0.00% | 0.00% | 17.86% | 82.14% | 92.30 |
| ลงโทษทางวินัย เมื่อมีการทุจริต | 1.79% | 5.36% | 14.29% | 78.57% | 85.60 |

| | | | | | |
|--|------------------------|-------|--------|-----------|-------|
| 129 หน่วยงานของท่าน มีการนำผลการตรวจสอบของฝ่ายตรวจสอบ ทั้งภายในและภายนอกหน่วยงานไปปรับปรุงการทำงาน เพื่อป้องกันการทุจริต ในหน่วยงาน มากน้อยเพียงใด | | | | | 86.80 |
| หัวข้อการประเมิน | น้อยที่สุดหรือไม่มีเลย | น้อย | มาก | มากที่สุด | คะแนน |
| หน่วยงานของท่าน มีการนำผลการตรวจสอบของฝ่ายตรวจสอบ ทั้งภายในและภายนอกหน่วยงานไปปรับปรุงการทำงาน เพื่อป้องกันการทุจริตในหน่วยงาน มากน้อยเพียงใด | 0.00% | 0.00% | 32.14% | 67.86% | 86.80 |

| I30 หากท่านพบเห็นแนวโน้มการทุจริตที่จะเกิดขึ้นในหน่วยงานของท่าน ท่านมีความคิดเห็นต่อประเด็นดังต่อไปนี้ อย่างไร | | | | | 83.71 |
|--|------------------------|-------|--------|-----------|-------|
| หัวข้อการประเมิน | น้อยที่สุดหรือไม่มีเลย | น้อย | มาก | มากที่สุด | คะแนน |
| สามารถร้องเรียนและส่งหลักฐานได้อย่างสะดวก | 0.00% | 1.79% | 32.14% | 66.07% | 87.87 |
| สามารถติดตามผลการร้องเรียนได้ | 0.00% | 1.79% | 37.50% | 60.71% | 85.67 |
| มั่นใจว่าจะมีการดำเนินคดีอย่างตรงไปตรงมา | 0.00% | 8.93% | 33.93% | 57.14% | 81.20 |
| มั่นใจว่าจะปลอดภัยและไม่มีผลกระทบต่อตนเอง | 0.00% | 8.93% | 35.71% | 55.36% | 80.10 |

| E1 เจ้าหน้าที่ของหน่วยงานที่ท่านติดต่อ ปฏิบัติงานให้บริการแก่ท่าน ตามประเด็นดังต่อไปนี้ มากน้อยเพียงใด | | | | | 77.88 |
|--|------------------------|-------|--------|-----------|-------|
| หัวข้อการประเมิน | น้อยที่สุดหรือไม่มีเลย | น้อย | มาก | มากที่สุด | คะแนน |
| เป็นไปตามขั้นตอนที่กำหนด | 0.00% | 0.00% | 63.04% | 36.96% | 78.25 |
| เป็นไปตามระยะเวลาที่กำหนด | 0.00% | 0.00% | 65.22% | 34.78% | 77.50 |

| E2 เจ้าหน้าที่ของหน่วยงานที่ท่านติดต่อ ปฏิบัติงานให้บริการแก่ท่าน กับผู้มาติดต่ออื่น ๆ อย่างเท่าเทียมกันมากน้อยเพียงใด | | | | | 76.00 |
|--|------------------------|-------|--------|-----------|-------|
| หัวข้อการประเมิน | น้อยที่สุดหรือไม่มีเลย | น้อย | มาก | มากที่สุด | คะแนน |
| เจ้าหน้าที่ของหน่วยงานที่ท่านติดต่อ ปฏิบัติงานให้บริการแก่ท่าน กับผู้มาติดต่ออื่น ๆ อย่างเท่าเทียมกันมากน้อยเพียงใด | 0.00% | 0.00% | 69.57% | 30.43% | 76.00 |

| E3 เจ้าหน้าที่ของหน่วยงานที่ท่านติดต่อ ให้ข้อมูลเกี่ยวกับการดำเนินการ/ให้บริการแก่ท่านอย่างตรงไปตรงมา ไม่ปิดบังหรือบิดเบือนข้อมูล มากน้อยเพียงใด | | | | | 77.50 |
|--|------------------------|-------|--------|-----------|-------|
| หัวข้อการประเมิน | น้อยที่สุดหรือไม่มีเลย | น้อย | มาก | มากที่สุด | คะแนน |
| เจ้าหน้าที่ของหน่วยงานที่ท่านติดต่อ ให้ข้อมูลเกี่ยวกับการดำเนินการ/ให้บริการแก่ท่านอย่างตรงไปตรงมา ไม่ปิดบังหรือบิดเบือนข้อมูล มากน้อยเพียงใด | 0.00% | 0.00% | 65.22% | 34.78% | 77.50 |

| E4 ในระยะเวลา 1 ปีที่ผ่านมา ท่านเคยถูกเจ้าหน้าที่ของหน่วยงานที่ท่านติดต่อร้องขอให้จ่ายหรือให้สิ่งดังต่อไปนี้ เพื่อแลกกับการปฏิบัติงาน การอนุมัติ อนุญาต หรือให้บริการ หรือไม่ | | | | 100.00 |
|---|-------|---------|--------|--------|
| หัวข้อการประเมิน | มี | ไม่มี | คะแนน | |
| เงิน | 0.00% | 100.00% | 100.00 | |

| E4 ในระยะเวลา 1 ปีที่ผ่านมา ท่านเคยถูกเจ้าหน้าที่ของหน่วยงานที่ท่านติดต่อร้องขอให้จ่ายหรือให้สิ่งดังต่อไปนี้ เพื่อแลกกับการปฏิบัติงาน การอนุมัติ อนุญาต หรือให้บริการ หรือไม่ | | | | 100.00 |
|---|-------|---------|--------|--------|
| หัวข้อการประเมิน | มี | ไม่มี | คะแนน | |
| ทรัพย์สิน | 0.00% | 100.00% | 100.00 | |
| ประโยชน์อื่น ๆ ที่อาจคำนวณเป็นเงินได้ เช่น การลดราคา การให้ความบันเทิง เป็นต้น | 0.00% | 100.00% | 100.00 | |

| E5 หน่วยงานที่ท่านติดต่อมีการดำเนินงาน โดยคำนึงถึงประโยชน์ของประชาชนและส่วนรวมเป็นหลัก มากน้อยเพียงใด | | | | | 74.50 |
|---|------------------------|-------|--------|-----------|-------|
| หัวข้อการประเมิน | น้อยที่สุดหรือไม่มีเลย | น้อย | มาก | มากที่สุด | คะแนน |
| หน่วยงานที่ท่านติดต่อ มีกรดำเนินงาน โดยคำนึงถึงประโยชน์ของประชาชนและส่วนรวมเป็นหลัก มากน้อยเพียงใด | 0.00% | 0.00% | 73.91% | 26.09% | 74.50 |

| E6 การเผยแพร่ข้อมูลของหน่วยงานที่ท่านติดต่อ มีลักษณะดังต่อไปนี้ มากน้อยเพียงใด | | | | | 73.73 |
|--|------------------------|-------|--------|-----------|-------|
| หัวข้อการประเมิน | น้อยที่สุดหรือไม่มีเลย | น้อย | มาก | มากที่สุด | คะแนน |
| เข้าถึงง่าย ไม่ซับซ้อน | 0.00% | 2.22% | 77.78% | 20.00% | 72.98 |
| มีช่องทางหลากหลาย | 0.00% | 2.22% | 73.33% | 24.44% | 74.48 |

| E7 หน่วยงานที่ท่านติดต่อมีการเผยแพร่ผลงานหรือข้อมูลที่สาธารณชนควรรับทราบอย่างชัดเจน มากน้อยเพียงใด | | | | | 76.73 |
|--|------------------------|-------|--------|-----------|-------|
| หัวข้อการประเมิน | น้อยที่สุดหรือไม่มีเลย | น้อย | มาก | มากที่สุด | คะแนน |
| หน่วยงานที่ท่านติดต่อ มีกรเผยแพร่ผลงานหรือข้อมูลที่สาธารณชนควรรับทราบอย่างชัดเจน มากน้อยเพียงใด | 0.00% | 2.22% | 66.67% | 31.11% | 76.73 |

| E8 หน่วยงานที่ท่านติดต่อมีช่องทางรับฟังคำติชมหรือความคิดเห็นเกี่ยวกับการดำเนินงาน/การให้บริการ หรือไม่ | | | | 100.00 |
|--|---------|-------|--------|--------|
| หัวข้อการประเมิน | มี | ไม่มี | คะแนน | |
| หน่วยงานที่ท่านติดต่อ มีช่องทางรับฟังคำติชมหรือความคิดเห็นเกี่ยวกับการดำเนินงาน/การให้บริการหรือไม่ | 100.00% | 0.00% | 100.00 | |

| E9 หน่วยงานที่ท่านติดต่อมีการชี้แจงและตอบคำถาม เมื่อมีข้อกังวลสงสัยเกี่ยวกับการดำเนินงานได้อย่างชัดเจน มากน้อยเพียงใด | | | | | 79.75 |
|---|------------------------|------|-----|-----------|-------|
| หัวข้อการประเมิน | น้อยที่สุดหรือไม่มีเลย | น้อย | มาก | มากที่สุด | คะแนน |

| E9 หน่วยงานที่ท่านติดต่อมีการขึ้นแจ้งและตอบคำถาม เมื่อมีข้อกังวลสงสัยเกี่ยวกับการดำเนินงานได้อย่างชัดเจน มากน้อยเพียงใด | | | | | 79.75 |
|---|------------------------|-------|--------|-----------|-------|
| หัวข้อการประเมิน | น้อยที่สุดหรือไม่มีเลย | น้อย | มาก | มากที่สุด | คะแนน |
| หน่วยงานที่ท่านติดต่อ มีการขึ้นแจ้งและตอบคำถาม เมื่อมีข้อกังวลสงสัยเกี่ยวกับการดำเนินงานได้อย่างชัดเจน มากน้อยเพียงใด | 0.00% | 0.00% | 61.36% | 38.64% | 79.75 |

| E10 หน่วยงานที่ท่านติดต่อ มีช่องทางให้ผู้มาติดต่อร้องเรียนการทุจริตของเจ้าหน้าที่ในหน่วยงานหรือไม่ | | | | 100.00 |
|--|---------|-------|--------|--------|
| หัวข้อการประเมิน | มี | ไม่มี | คะแนน | |
| หน่วยงานที่ท่านติดต่อ มีช่องทางให้ผู้มาติดต่อร้องเรียนการทุจริตของเจ้าหน้าที่ในหน่วยงานหรือไม่ | 100.00% | 0.00% | 100.00 | |

| E11 เจ้าหน้าที่ของหน่วยงานที่ท่านติดต่อ มีการปรับปรุงคุณภาพการปฏิบัติงาน/การให้บริการให้ดีขึ้นมากน้อยเพียงใด | | | | | 73.75 |
|--|------------------------|-------|--------|-----------|-------|
| หัวข้อการประเมิน | น้อยที่สุดหรือไม่มีเลย | น้อย | มาก | มากที่สุด | คะแนน |
| เจ้าหน้าที่ของหน่วยงานที่ท่านติดต่อ มีการปรับปรุงคุณภาพการปฏิบัติงาน/การให้บริการให้ดีขึ้นมากน้อยเพียงใด | 0.00% | 0.00% | 77.78% | 22.22% | 73.75 |

| E12 หน่วยงานที่ท่านติดต่อ มีการปรับปรุงวิธีการและขั้นตอนการดำเนินงาน/การให้บริการดีขึ้น มากน้อยเพียงใด | | | | | 73.75 |
|--|------------------------|-------|--------|-----------|-------|
| หัวข้อการประเมิน | น้อยที่สุดหรือไม่มีเลย | น้อย | มาก | มากที่สุด | คะแนน |
| หน่วยงานที่ท่านติดต่อ มีปรับปรุงวิธีการและขั้นตอนการดำเนินงาน/การให้บริการดีขึ้น มากน้อยเพียงใด | 0.00% | 0.00% | 77.78% | 22.22% | 73.75 |

| E13 หน่วยงานที่ท่านติดต่อ มีการนำเทคโนโลยีมาใช้ในการดำเนินงาน/การให้บริการ ให้เกิดความสะดวกรวดเร็วมากขึ้น หรือไม่ | | | | 100.00 |
|---|---------|-------|--------|--------|
| หัวข้อการประเมิน | มี | ไม่มี | คะแนน | |
| หน่วยงานที่ท่านติดต่อ มีการนำเทคโนโลยีมาใช้ในการดำเนินงาน/การให้บริการ ให้เกิดความสะดวกรวดเร็วมากขึ้น หรือไม่ | 100.00% | 0.00% | 100.00 | |

| E14 หน่วยงานที่ท่านติดต่อ เปิดโอกาสให้ผู้รับบริการ ผู้มาติดต่อ หรือผู้มีส่วนได้ส่วนเสีย เข้าไปมีส่วนร่วมในการปรับปรุงพัฒนาการดำเนินงาน/การให้บริการของหน่วยงานให้ดีขึ้น มากน้อยเพียงใด | | | | | 69.86 |
|--|------------------------|------|-----|-----------|-------|
| หัวข้อการประเมิน | น้อยที่สุดหรือไม่มีเลย | น้อย | มาก | มากที่สุด | คะแนน |

| E14 หน่วยงานที่ท่านติดต่อ เปิดโอกาสให้ผู้รับบริการ ผู้มาติดต่อ หรือผู้มีส่วนได้ส่วนเสีย เข้าไปมีส่วนร่วมในการปรับปรุงพัฒนาการดำเนินงาน/การให้บริการของหน่วยงานได้เพิ่มขึ้น มากน้อยเพียงใด | | | | | 69.86 |
|---|------------------------|--------|--------|-----------|-------|
| หัวข้อการประเมิน | น้อยที่สุดหรือไม่มีเลย | น้อย | มาก | มากที่สุด | คะแนน |
| หน่วยงานที่ท่านติดต่อ เปิดโอกาสให้ผู้รับบริการ ผู้มาติดต่อ หรือผู้มีส่วนได้ส่วนเสีย เข้าไปมีส่วนร่วมในการปรับปรุงพัฒนาการดำเนินงาน/การให้บริการของหน่วยงานได้เพิ่มขึ้น มากน้อยเพียงใด | 0.00% | 13.64% | 63.64% | 22.73% | 69.86 |

| E15 หน่วยงานที่ท่านติดต่อ มีการปรับปรุงการดำเนินงาน/การให้บริการ ให้มีความโปร่งใสมากขึ้น มากน้อยเพียงใด | | | | | 74.50 |
|---|------------------------|-------|--------|-----------|-------|
| หัวข้อการประเมิน | น้อยที่สุดหรือไม่มีเลย | น้อย | มาก | มากที่สุด | คะแนน |
| หน่วยงานที่ท่านติดต่อ มีการปรับปรุงการดำเนินงาน/การให้บริการ ให้มีความโปร่งใสมากขึ้น มากน้อยเพียงใด | 0.00% | 0.00% | 75.56% | 24.44% | 74.50 |

ตัวชี้วัดแบบที่ 9.1 ข้อมูลพื้นฐาน

ข้อมูลพื้นฐาน

| ข้อ | ประเด็นการตรวจ | ความคิดเห็น | คะแนน |
|-----|-----------------------------------|-------------|--------|
| O1 | โครงสร้าง | | 100.00 |
| O2 | ข้อมูลผู้บริหาร | | 100.00 |
| O3 | อำนาจหน้าที่ | | 100.00 |
| O4 | แผนยุทธศาสตร์หรือแผนพัฒนาหน่วยงาน | | 100.00 |
| O5 | ข้อมูลการติดต่อ | | 100.00 |
| O6 | กฎหมายที่เกี่ยวข้อง | | 100.00 |

ข่าวประชาสัมพันธ์

| ข้อ | ประเด็นการตรวจ | ความคิดเห็น | คะแนน |
|-----|-------------------|-------------|--------|
| O7 | ข่าวประชาสัมพันธ์ | | 100.00 |

การปฏิสัมพันธ์โซเชียล

| ข้อ | ประเด็นการตรวจ | ความคิดเห็น | คะแนน |
|-----|----------------|-------------|--------|
| O8 | Q&A | | 100.00 |
| O9 | Social Network | | 100.00 |

ตัวชี้วัดข้อที่ 9.2 การบริหารงาน

แผนการดำเนินงาน

| ชื่อ | ประเด็นการตรวจ | ความคิดเห็น | คะแนน |
|------|---|-------------|--------|
| O10 | แผนดำเนินงานประจำปี | | 100.00 |
| O11 | รายงานการกำกับติดตามการดำเนินงานประจำปี รอบ 6 เดือน | | 100.00 |
| O12 | รายงานผลการดำเนินงานประจำปี | | 100.00 |

การปฏิบัติงาน

| ชื่อ | ประเด็นการตรวจ | ความคิดเห็น | คะแนน |
|------|--------------------------------|-------------|--------|
| O13 | คู่มือหรือมาตรฐานการปฏิบัติงาน | | 100.00 |

การให้บริการ

| ชื่อ | ประเด็นการตรวจ | ความคิดเห็น | คะแนน |
|------|---|-------------|--------|
| O14 | คู่มือหรือมาตรฐานการให้บริการ | | 100.00 |
| O15 | ข้อมูลเชิงสถิติการให้บริการ | | 100.00 |
| O16 | รายงานผลการสำรวจความพึงพอใจการให้บริการ | | 100.00 |
| O17 | E-Service | | 100.00 |

ตัวชี้วัดข้อที่ 9.3 การบริหารเงินงบประมาณ

แผนการใช้จ่ายงบประมาณประจำปี

| ชื่อ | ประเด็นการตรวจ | ความคิดเห็น | คะแนน |
|------|--|---|--------|
| O18 | แผนการใช้จ่ายงบประมาณประจำปี | | 100.00 |
| O19 | รายงานการกำกับติดตามการใช้จ่ายงบประมาณ ประจำปี รอบ 6 เดือน | | 100.00 |
| O20 | รายงานผลการใช้จ่ายงบประมาณประจำปี | http://www.kudjok.go.th/fileupload/353209.pdf | 100.00 |

การใช้จ่ายเงินเพื่อการพิทักษ์

| ชื่อ | ประเด็นการตรวจ | ความคิดเห็น | คะแนน |
|------|---|-------------|--------|
| O21 | แผนการจัดซื้อจัดจ้างหรือแผนการจัดหาพัสดุ | | |
| O22 | ประกาศคำฯ ใดๆ เกี่ยวกับการจัดซื้อจัดจ้างหรือการจัดหาพัสดุ | | 100.00 |
| O23 | สรุปผลการจัดซื้อจัดจ้างหรือการจัดหาพัสดุรายเดือน | | 100.00 |
| O24 | รายงานผลการจัดซื้อจัดจ้างหรือการจัดหาพัสดุประจำปี | | 100.00 |

ตัวชี้วัดข้อที่ 9.4 การบริหารและพัฒนาทรัพยากรบุคคล

การบริหารและพัฒนาทรัพยากรบุคคล

| ข้อ | ประเด็นการตรวจ | ความคิดเห็น | คะแนน |
|-----|---|-------------|--------|
| O25 | นโยบายการบริหารทรัพยากรบุคคล | | 100.00 |
| O26 | การดำเนินการตามนโยบายการบริหารทรัพยากรบุคคล | | 100.00 |
| O27 | หลักเกณฑ์การบริหารและพัฒนาทรัพยากรบุคคล | | 100.00 |
| O28 | รายงานผลการบริหารและพัฒนาทรัพยากรบุคคลประจำปี | | 100.00 |

ตัวชี้วัดข้อที่ 9.5 การส่งเสริมความโปร่งใส

การจัดการเรื่องร้องเรียนการทุจริต

| ข้อ | ประเด็นการตรวจ | ความคิดเห็น | คะแนน |
|-----|--|---|--------|
| O29 | แนวปฏิบัติการจัดการเรื่องร้องเรียนการทุจริตและประพฤติมิชอบ | | 100.00 |
| O30 | ช่องทางแจ้งเรื่องร้องเรียนการทุจริตและประพฤติมิชอบ | http://www.kudjok.go.th/contact_form.php | 100.00 |
| O31 | ข้อมูลเชิงสถิติเรื่องร้องเรียนการทุจริตและประพฤติมิชอบ | | 100.00 |

การเปิดเผยค่าจ้างการมีส่วนร่วม

| ข้อ | ประเด็นการตรวจ | ความคิดเห็น | คะแนน |
|-----|----------------------------------|-------------|--------|
| O32 | ช่องทางการรับฟังความคิดเห็น | | 100.00 |
| O33 | การเปิดโอกาสให้เกิดการมีส่วนร่วม | | 100.00 |

ตัวชี้วัดข้อที่ 10.1 การดำเนินการป้องกันปัญหาทุจริต

เจตจำนงสุจริตของผู้บริหาร

| ข้อ | ประเด็นการตรวจ | ความคิดเห็น | คะแนน |
|-----|---------------------------|-------------|--------|
| O34 | เจตจำนงสุจริตของผู้บริหาร | | 100.00 |
| O35 | การมีส่วนร่วมของผู้บริหาร | | 100.00 |

การประเมินความเสี่ยงเพื่อการป้องกันการทุจริต

| ข้อ | ประเด็นการตรวจ | ความคิดเห็น | คะแนน |
|-----|--|-------------|--------|
| O36 | การประเมินความเสี่ยงการทุจริตประจำปี | | 100.00 |
| O37 | การดำเนินการเพื่อจัดการความเสี่ยงการทุจริต | | 100.00 |

การประเมินความเสี่ยงของงานราชการ

| ชื่อ | ประเด็นการตรวจ | ความคิดเห็น | คะแนน |
|------|-----------------------------|-------------|--------|
| O38 | การเสริมสร้างวัฒนธรรมองค์กร | | 100.00 |

แผนปฏิบัติการป้องกันการทุจริต

| ชื่อ | ประเด็นการตรวจ | ความคิดเห็น | คะแนน |
|------|---|-------------|--------|
| O39 | แผนปฏิบัติการป้องกันการทุจริต | | 100.00 |
| O40 | รายงานการกำกับติดตามการดำเนินการป้องกันการทุจริตประจำปี รอบ 6 เดือน | | 100.00 |
| O41 | รายงานผลการดำเนินการป้องกันการทุจริตประจำปี | | 100.00 |

คำสั่งที่ 102 มาตรการภายในเพื่อป้องกันทุจริต

มาตรการส่งเสริมคุณธรรมและความโปร่งใสภายในหน่วยงาน

| ชื่อ | ประเด็นการตรวจ | ความคิดเห็น | คะแนน |
|------|--|-------------|--------|
| O42 | มาตรการส่งเสริมคุณธรรมและความโปร่งใสภายในหน่วยงาน | | 100.00 |
| O43 | การดำเนินการตามมาตรการส่งเสริมคุณธรรมและความโปร่งใสภายในหน่วยงาน | | 100.00 |

ผู้ตอบแบบวัดการรับรู้ของผู้มีส่วนได้ส่วนเสียภายนอก

| อายุ | ชาย | หญิง | อื่นๆ |
|-------------------------|-----|------|-------|
| ต่ำกว่า 20 ปี | 0 | 0 | 0 |
| 20 - 30 ปี | 0 | 1 | 0 |
| 31 - 40 ปี | 0 | 3 | 0 |
| 41 - 50 ปี | 5 | 8 | 0 |
| 51 - 60 ปี | 5 | 14 | 0 |
| มากกว่า 60 ปี | 3 | 5 | 0 |
| ระดับการศึกษา | ชาย | หญิง | อื่นๆ |
| ประถมศึกษาหรือต่ำกว่า | 8 | 18 | 0 |
| มัธยมศึกษาหรือเทียบเท่า | 3 | 10 | 0 |
| อนุปริญญาหรือเทียบเท่า | 1 | 0 | 0 |
| ปริญญาตรีหรือเทียบเท่า | 1 | 2 | 0 |
| สูงกว่าปริญญาตรี | 0 | 1 | 0 |
| อื่น ๆ | 0 | 0 | 0 |
| ติดต่อหน่วยงาน | ชาย | หญิง | อื่นๆ |
| บุคคลทั่วไป | 12 | 28 | 0 |
| หน่วยงานของรัฐ | 0 | 0 | 0 |
| องค์กรธุรกิจ | 1 | 3 | 0 |
| อื่น ๆ | 0 | 0 | 0 |

ผู้ตอบแบบวัดการรับรู้ของผู้มีส่วนได้ส่วนเสียภายใน

| อายุ | ชาย | หญิง | อื่นๆ |
|-------------------------|-----|------|-------|
| ต่ำกว่า 20 ปี | 0 | 0 | 0 |
| 20 - 30 ปี | 0 | 1 | 0 |
| 31 - 40 ปี | 3 | 3 | 0 |
| 41 - 50 ปี | 2 | 11 | 0 |
| 51 - 60 ปี | 3 | 7 | 0 |
| มากกว่า 60 ปี | 0 | 0 | 0 |
| ระดับการศึกษา | ชาย | หญิง | อื่นๆ |
| ประถมศึกษาหรือต่ำกว่า | 0 | 0 | 0 |
| มัธยมศึกษาหรือเทียบเท่า | 0 | 1 | 0 |
| อนุปริญญาหรือเทียบเท่า | 1 | 4 | 0 |
| ปริญญาตรีหรือเทียบเท่า | 6 | 12 | 0 |
| สูงกว่าปริญญาตรี | 1 | 5 | 0 |
| อื่น ๆ | 0 | 0 | 0 |

สภาพแวดล้อมการทำงานของเจ้าหน้าที่ในหน่วยงานภาครัฐ ประจำปี 2564

จำนวนบุคลากร

ความสุขในการทำงาน

